

Wynajmij atrakcyjne mieszkanie w samym centrum Łodzi!

24.02.2020 12:00 ŁSI

kategoria: **ŁSI**

Północna 1/3, Łódź. Do wynajęcia atrakcyjne 2-pokojowe mieszkanie o powierzchni prawie 80 m², zlokalizowane na 2 piętrze zabytkowej narożnej kamienicy położonej w prestiżowym centralnym punkcie miasta oraz w bezpośrednim sąsiedztwie ulicy Piotrkowskiej i Centrum Manufaktura. Wychodząc z budynku wchodzimy prosto do Parku Staromiejskiego. Oferowane mieszkanie jest po gruntownym remoncie, ogrzewane, z dostępem do Internetu.



Świetna komunikacja sprzyja mobilności, w pobliżu kamienicy usytuowane są przystanki komunikacji miejskiej, w przyszłości w sąsiedztwie powstanie przystanek podziemnej kolei łączącej dworce Łódź Fabryczną z Dworcem Łódź Kaliska.

Przystanki tramwajowe: 1,2,3, 6, 7, 11B, 11A

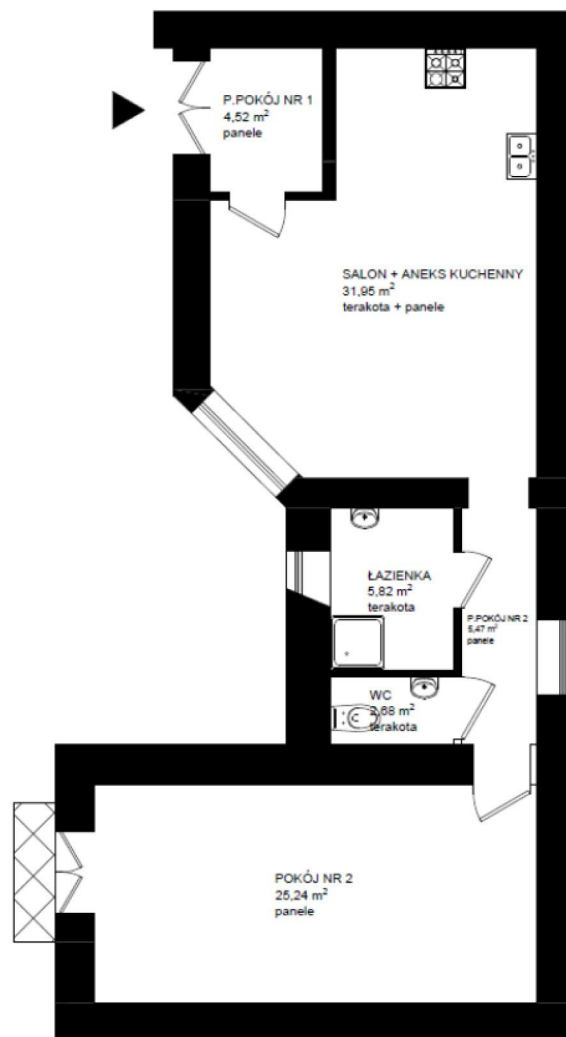
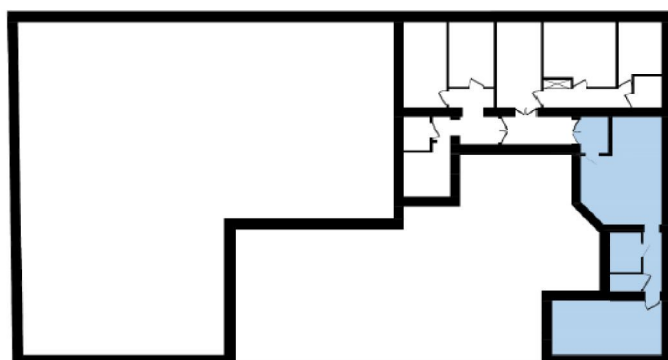
Przystanki autobusowe: 59, 87A, 87B, 51A, 51B, 73, 96A, 96B, 98C

Dwie przecznice od wydziałów Uniwersytetu Łódzkiego, 200 m do Centrum Manufaktura, 50m do Ogrodowa Office, gdzie również znajdziemy kawiarnie i sklepy.

Wybór mieszkania blisko centrum, z doskonałą komunikacją i rozbudowaną infrastrukturą usługowo - handlową to najlepszy sposób na znalezienie komfortowego miejsca do

zamieszkania w centrum dużego miasta.

| | |
|-----------------------------------|----------------------|
| POWIERZCHNIA UŻYTKOWA | 75,68 m ² |
| SALON + ANEKS KUCHENNY | 31,95 m ² |
| POKÓJ NR 2 | 25,24 m ² |
| PRZEDPOKÓJ NR 1 | 4,52 m ² |
| PRZEDPOKÓJ NR 2 | 5,47 m ² |
| ŁAZIENKA | 5,82 m ² |
| WC | 2,68 m ² |
| PIĘTRO | 2 |
| KONDYGNACJA | 3 |
| BALKON | 1 (podwórko) |



TERMIN OGLĘDZIN LOKALU:

27.02.2020 r. godz. 15.30 – 16.00

MIEJSCE SKŁADANIA OFERT (załączniki nr 1 i nr 6 do Regulaminu):

elektronicznie na adres: wynajem@lsi.lodz.pl lub osobiście: Sekretariat ŁSI sp. z o.o.,
I piętro, ul. Wólczańska 17, 90-731 Łódź

TERMIN SKŁADANIA OFERT:

Do 02.03.2020 r. do godz. 14.00

CENA WYWOŁAWCZA WYSOKOŚCI STAWKI MIESIĘCZNEGO CZYNSZU ZA 1 M² POWIERZCHNI
LOKALU:

18,00 zł*

*stawka miesięcznego czynszu za 1m² zawiera koszty zarządzania i utrzymania nieruchomości
- nie pokrywa opłat eksploatacyjnych.

TRYB POSTĘPOWANIA:

Aukcja internetowa za pośrednictwem Platformy Zakupowej eB2B

TERMIN AUKCJI INTERNETOWEJ:

04.03.2020 r. godz. 12.00

UWAGA

Warunkiem udziału w postępowaniu jest wpłata wadium na rachunek bankowy:

mBank 24 1140 1108 0000 3392 5500 1003, w tytule : Lokal mieszkalny M21.

Wadium w wysokości 1362,24 zł (słownie: tysiąc trzysta sześćdziesiąt dwa zł 24/100 gr)
winno znaleźć się na rachunku bankowym Organizatora postępowania najpóźniej 04.03.2020
r. do godz. 10.00.

Informacje dotyczące prowadzonych postępowań wraz z załącznikami dostępne na stronie:
<https://bip.lsi.net.pl/wpisy/1/lokale-mieszkalne> oraz <https://bip.lsi.net.pl/wpisy/1/regulaminy>

Oferenci, spełniający warunki postępowania, otrzymają zaproszenie do udziału w aukcji na
adresy mailowe podane w ofercie. Szczegółowy opis przebiegu aukcji internetowej stanowi

załącznik nr 3 do Regulaminu.

Organizator zastrzega sobie prawo do unieważnienia Postępowania na każdym jego etapie bez podania przyczyny.

Osoby do kontaktu:

Natalia Cłapak

Biuro Inwestycji Kubaturowych

n.clapak@lsi.lodz.pl

42/ 20 14 815

Dominika Juszczyk-Zaborowska

Biuro Inwestycji Kubaturowych

d.juszczyk-zaborowska@lsi.lodz.pl

42/ 20 50 564

Powiązane pliki



[Oferta do pobrania \(.pdf\)](#) (623 KB)